

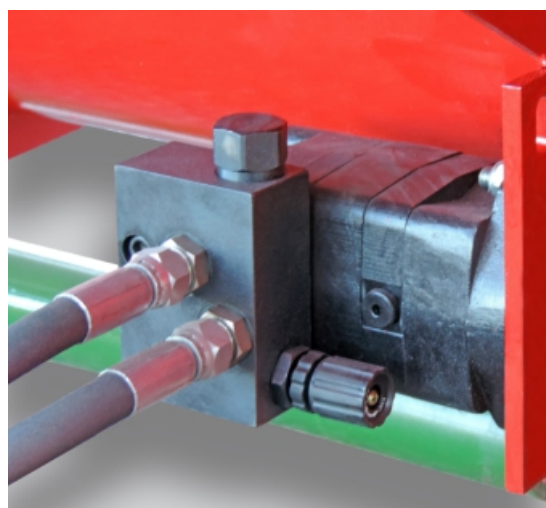
TGM 250

Transportadora de Grãos Multiagro

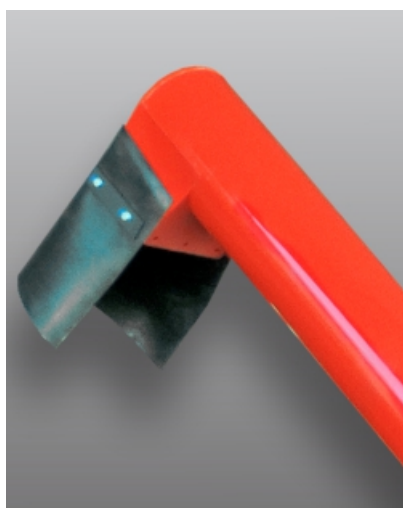


MULTIAGRO[®]
implementos agrícolas

Transportadora de Grãos Multiagro TGM 250



ACIONAMENTO HODRÁULICO



CANO DE Ø 250 mm



DESCARGA



DESCARGA DIRETA DO CAMINHÃO

A Transportadora de Grãos Multiagro TGM 250 foi projetada para que o produtor, possa de maneira eficiente transferir grãos diretamente do caminhão basculante para o abastecimento da embutidora, de 6 e 9 pés.

Características

- Maior eficiência no processo de ensilagem.
- Diminuição do tempo de descarga dos grãos.
- Versátil, pode ser utilizada pelos dois lados da embutidora.
- Descarrega direto do caminhão basculante.



Especificações Técnicas

MODELO	TGM 250
RENDIMENTO	≥ 60 t/h
ACIONAMENTO	Hidráulico
FORMA DE TRANSPORTE	Helicoide Longitudinal
TAMANHO DO HELICOIDE	250 mm
FLUXO	Contínuo



TGM 250 + SEGU 40





MULTIAGRO[®]
implementos agrícolas

Av. Baltazar de Oliveira Garcia, 4102
Porto Alegre • RS • Brasil • CEP 91.180-000
(51) 3101.0001 • vendas@multiagro.com.br  (51) 99818.4676
www.multiagro.com.br



CONHEÇA A MULTIAGRO